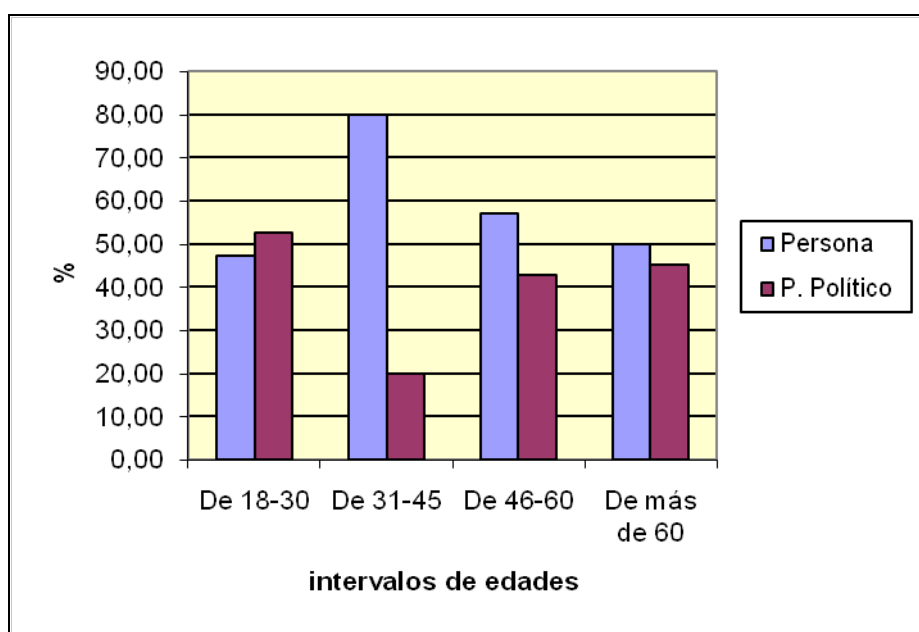


ENCUESTA DEL ALUMNADO DE 2º ESO DEL I.E.S. "CIUDAD DE DALÍAS"

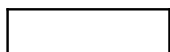
1.- Para Vd., ¿qué prevalece a la hora de votar en las elecciones municipales?. Señala con X lo que corresponda.

La persona que encabeza la lista	
El partido político que representa	

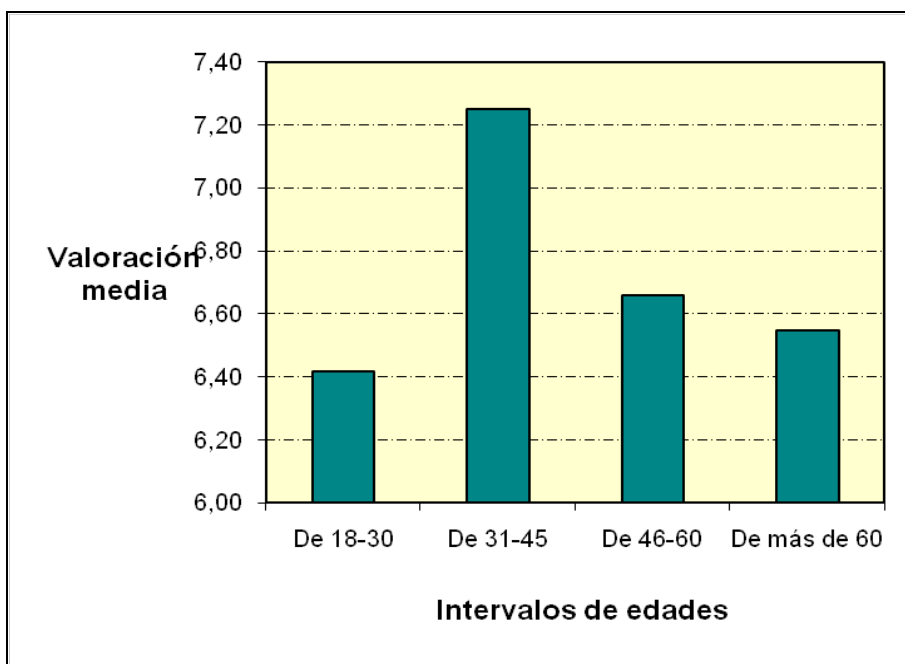
Edades	Persona	P. Político
De 18-30	47,36	52,63
De 31-45	80,00	20,00
De 46-60	57,14	42,85
De más de 60	50,00	45,00



2.- Valore la importancia del cabeza de lista en su intención de voto de **1 a 10**.



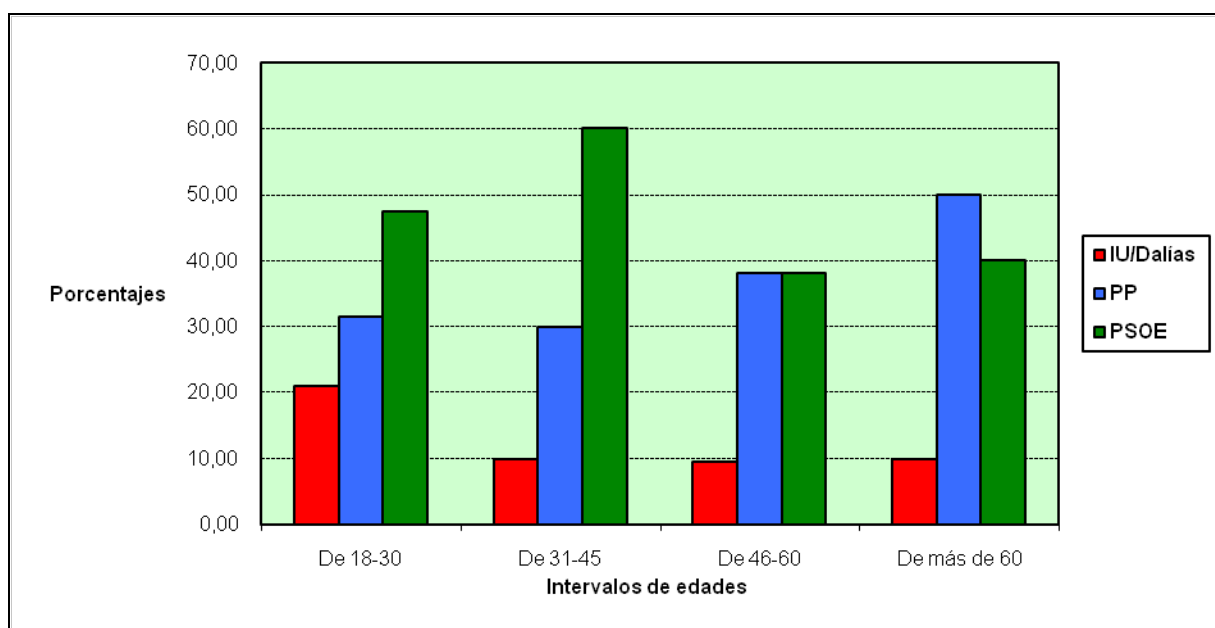
Edades	Valoración media aritmética
De 18-30	6,42
De 31-45	7,25
De 46-60	6,66
De más de 60	6,55



3.- ¿Con cuál de los siguientes partidos se identifica más su pensamiento político?:
Señala con X lo que corresponda.

Izquierda Unida/Dalías para la gente	
P. P.	
P.S.O.E	

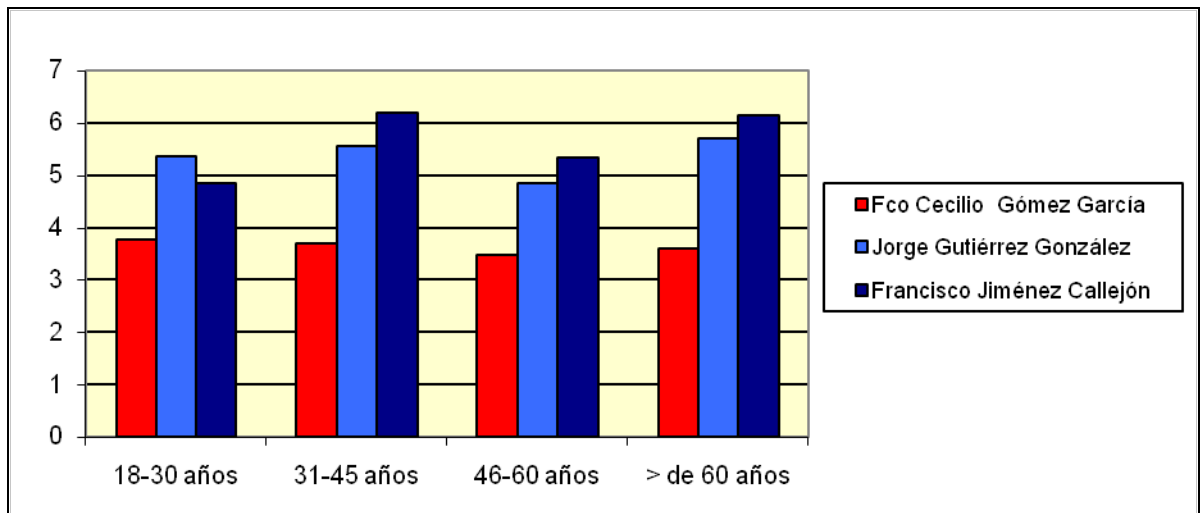
Edades	IU/Dalías	PP	PSOE
De 18-30	21,05	31,57	47,36
De 31-45	10,00	30,00	60,00
De 46-60	9,52	38,09	38,09
De más de 60	10,00	50,00	40,00



4.-Valore de **1 a 10** el cabeza de lista que acude a las elecciones municipales:

D. Francisco Cecilio Gómez García, I.U/Dalías para la gente	
D. Jorge Gutiñerrez González, Partido Popular.	
D. Francisco Jiménez Callejón, Partido Socialista	

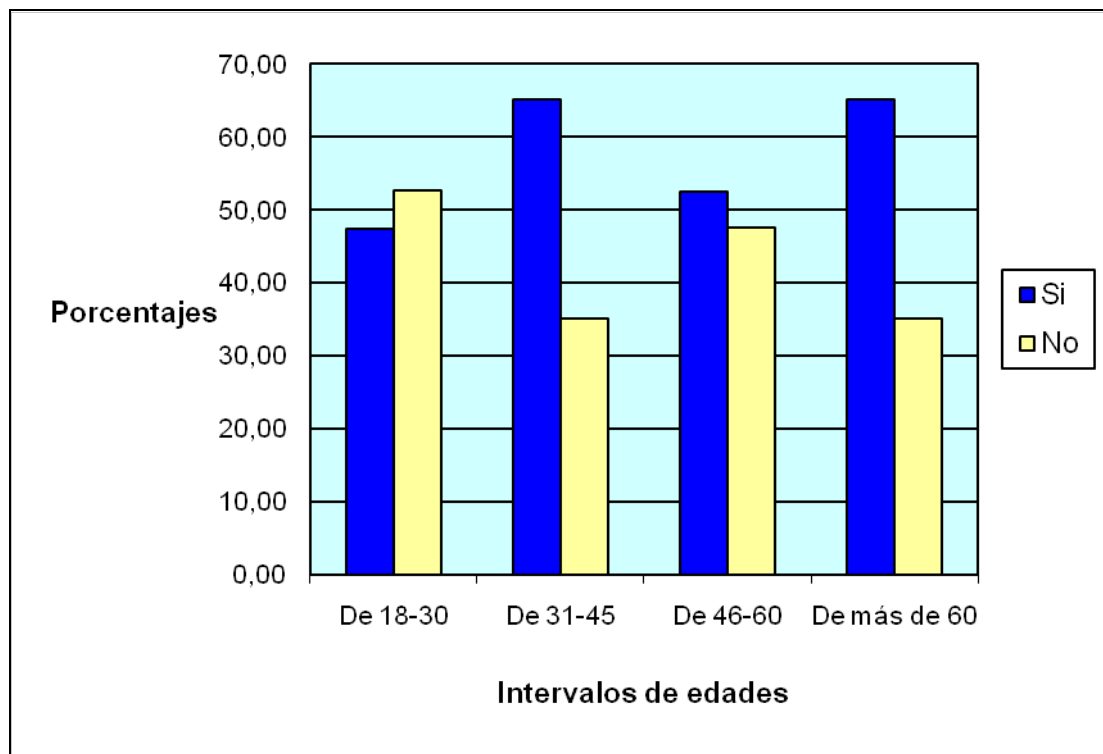
Candidatos	18-30 años	31-45 años	46-60 años	> de 60 años
Fco Cecilio Gómez García	3,78	3,70	3,47	3,60
Jorge Gutiérrez González	5,36	5,55	4,85	5,70
Francisco Jiménez Callejón	4,84	6,20	5,33	6,15



5.-¿Influye en su intención de voto para las municipales, la política del partido a nivel nacional?
 Señala con X lo que corresponda.

SI	
NO	

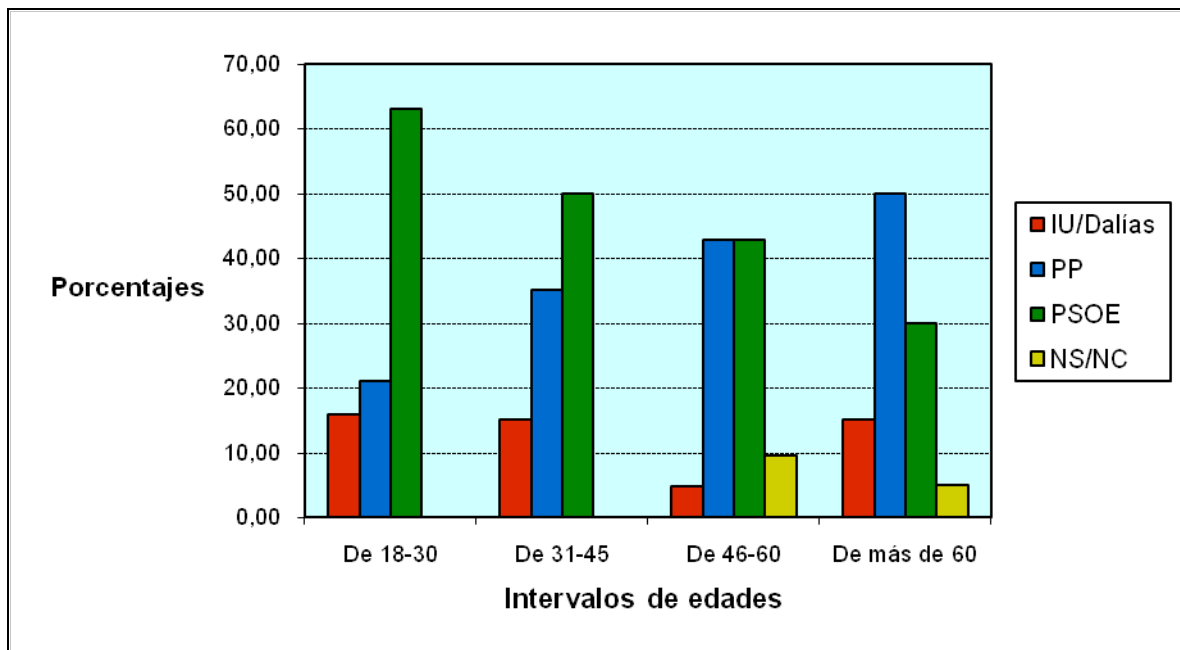
Edades	Si	No
De 18-30	47,36	52,63
De 31-45	65,00	35,00
De 46-60	52,38	47,61
De más de 60	65,00	35,00



6.- ¿Cuál es su intención de voto en este momento, para las próximas elecciones municipales?: Señala con X el que corresponda.

Izquierda Unida/Dalías para la gente	
P. P.	
P.S.O.E	

Edades	IU/Dalías	PP	PSOE	NS/NC
De 18-30	15,78	21,05	63,15	0,00
De 31-45	15,00	35,00	50,00	0,00
De 46-60	4,76	42,85	42,85	9,52
De más de 60	15,00	50,00	30,00	5,00



7.-Si fuese Vd. alcalde o alcaldesa, ¿qué sería lo primero que trataría de resolver en nuestro municipio?:

Más actividades sociales e instalaciones para mayores.
 Arreglar las calles.
 Bajar el paro del municipio.
 Terminar el alcantarillado.
 Arreglar los caminos de la vega.
 Hacer un colegio nuevo.
 Mejorar los lugares públicos

Resultados globales

Partido	IU/Daías	PP	PSOE	NS/NC
%	12,50	37,50	46,25	3,75



Resultado de la ley D,Hondt

Partido	IU/Daías	PP	PSOE
Concejales	1	5	5

